

- ### Legende
- Gewässernetz Lotzebachsystem
  - Wassertiefe [cm] Planzustand HQ**
  - 0 - 0,25 m
  - > 0,25 - 0,5 m
  - > 0,5 - 1 m
  - > 1 - 2 m
  - > 2 m
  - geschützte Flächen gegenüber Istzustand HQ
  - Vorgeschlagene Maßnahmen**
  - Ertüchtigung / Neubau Brücke
  - Ertüchtigung Ein- und Auslaufbauwerk
  - Treibgutfang
  - Lückenschluss
  - Eigenvorsorge
  - Kasten- oder Muldenrinne (M13)
  - Errichtung Hochwasserrückhaltung
  - Neubau B6n (geplant)
  - Gewässerverlegung (geplant)
  - Errichtung Uferwand
  - Gewässerausbau / Steigerung der hydraulischen Leistungsfähigkeit
  - Umstellung der Bewirtschaftung auf landwirtschaftlichen Flächen durch dauerhaft konservierende Bodenbearbeitung, Verzicht auf Maisanbau sowie Anlegen von Feldholzstreifen (M3)
  - Begrünung von erosionsgefährdeten Abflussbahnen auf den Talhängen (M4)

**M20** Aufhöhung der rechtsseitigen Uferwand am Tännichtgrundbach zwischen den Brücken Nr. 1 und 2 (nördlich der Meißner Straße) bis zur OK der Straße Am Fährhaus

**Eigenvorsorge 6** am Tännichtgrundbach bei km 0+200, Weistropfer Straße 1, linksseitig

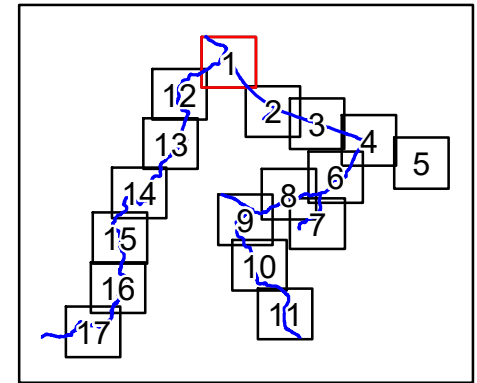
**M13.7** Kasten- oder Muldenrinne

**M13.8** Kasten- oder Muldenrinne

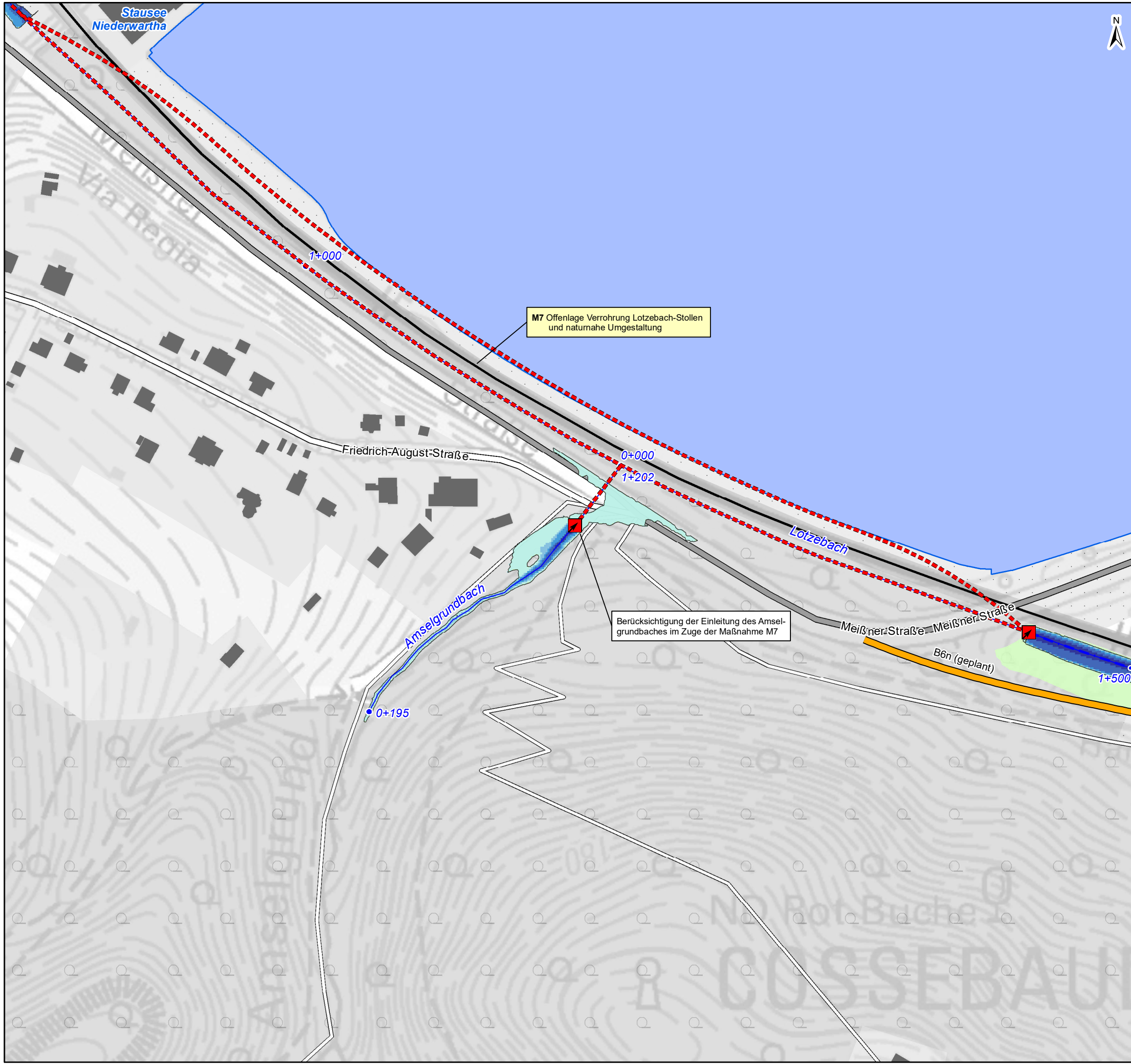
**M21** Rückbau der Brücke Nr. 4 (Schuppenüberbauung) am Tännichtgrundbach bei km 0+255 (nicht Bestandteil der Vorzugsvariante)

**M7** Offenlage Verrohrung Lotzebach-Stollen und naturnahe Umgestaltung

Blattschnittübersicht M 1:85.000



<b>Plan-Nr.:</b> Anlage 9.1	
<b>Hochwasserrisikomanagementplan Lotzebachsystem</b>	
<b>Maßnahmenkarten HQ<sub>100</sub></b>	
<b>Lagebezug:</b> ETRS89/UTM33	<b>Höhenbezug:</b> DHHN92
<b>Maßstab:</b> 1:2.000	<b>Datum:</b> 30.06.2021
Planungsgesellschaft Scholz + Lewis mbH, An der Pikardie 8, 01277 Dresden	

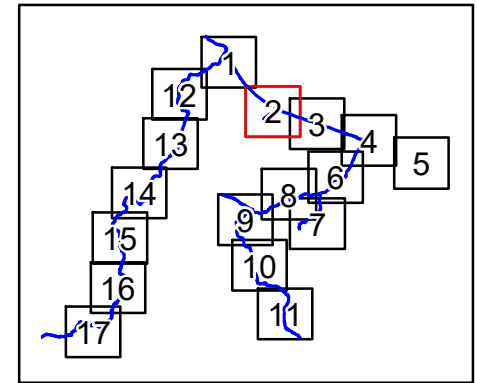


- ### Legende
- Gewässernetz Lotzebachsystem
- Wassertiefe [cm] Planzustand HQ
- 0 - 0,25 m
  - > 0,25 - 0,5 m
  - > 0,5 - 1 m
  - > 1 - 2 m
  - > 2 m
- geschützte Flächen gegenüber Istzustand HQ
- Vorgeschlagene Maßnahmen
- Ertüchtigung / Neubau Brücke
  - Ertüchtigung Ein- und Auslaufbauwerk
  - Treibgutfang
  - ◆ Lückenschluss
  - Eigenvorsorge
  - ← Kasten- oder Muldenrinne (M13)
  - ▲ Errichtung Hochwasserrückhaltung
  - Neubau B6n (geplant)
  - Gewässerverlegung (geplant)
  - Errichtung Uferwand
  - Gewässerausbau / Steigerung der hydraulischen Leistungsfähigkeit
  - Umstellung der Bewirtschaftung auf landwirtschaftlichen Flächen durch dauerhaft konservierende Bodenbearbeitung, Verzicht auf Maisanbau sowie Anlegen von Feldgehölzstreifen (M3)
  - Begrünung von erosionsgefährdeten Abflussbahnen auf den Talhängen (M4)

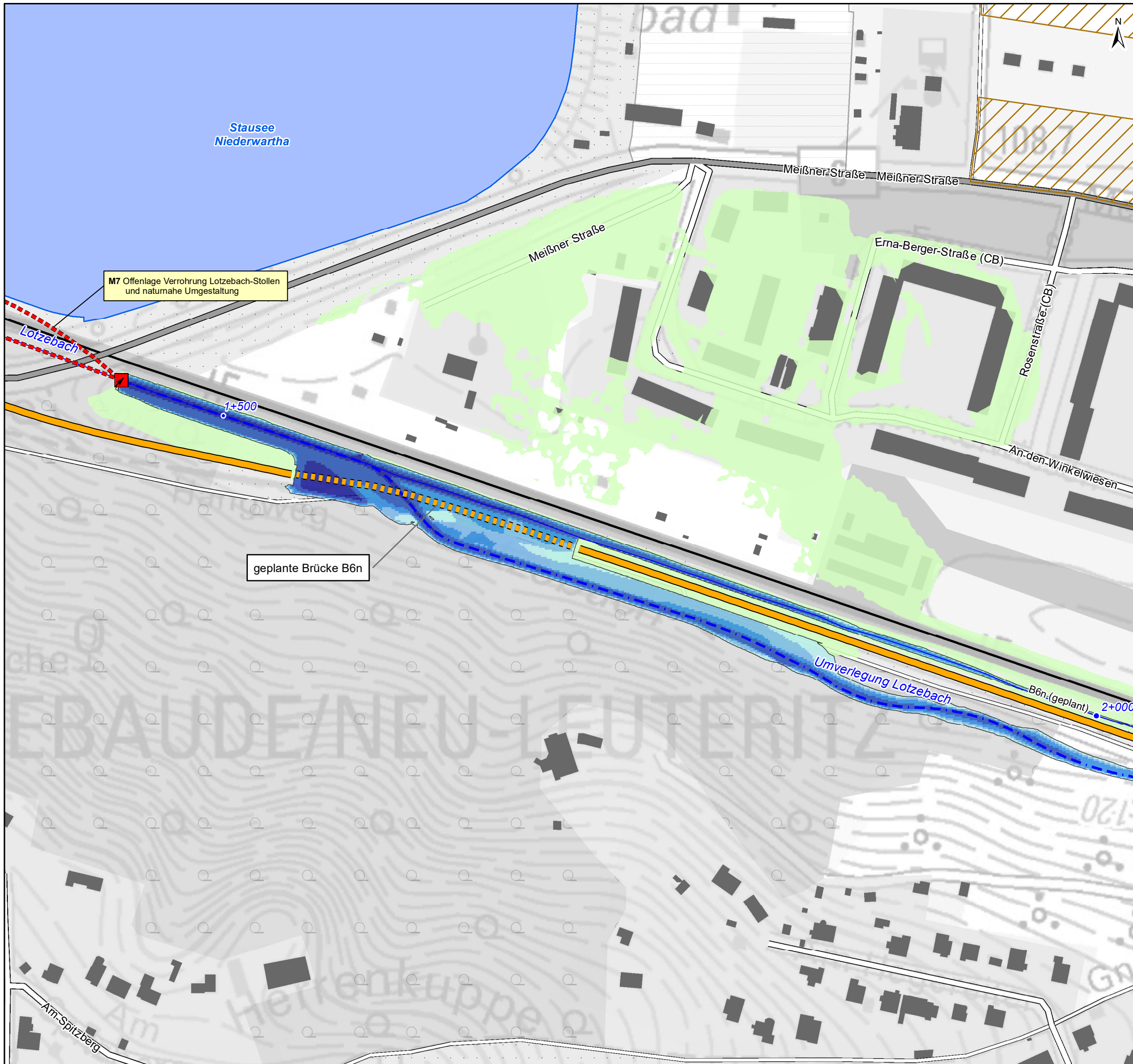
M7 Offenlage Verrohrung Lotzebach-Stollen und naturnahe Umgestaltung

Berücksichtigung der Einleitung des Amselgrundbaches im Zuge der Maßnahme M7

Blattschnittübersicht M 1:85.000



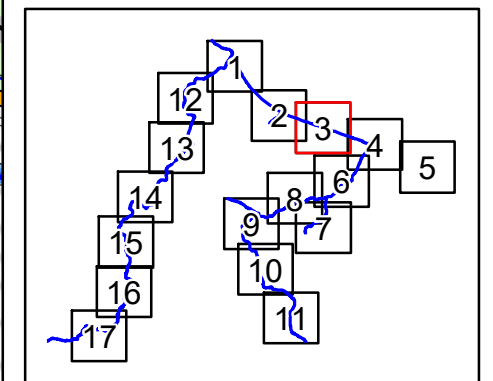
Plan-Nr.: Anlage 9.1	
Hochwasserrisikomanagementplan Lotzebachsystem	
Maßnahmenkarten HQ <sub>100</sub>	
Lagebezug: ETRS89/UTM33	Höhenbezug: DHHN92
Maßstab: 1:2.000	Datum: 30.06.2021
Planungsgesellschaft Scholz + Lewis mbH, An der Pikardie 8, 01277 Dresden	



**Legende**

- Gewässernetz Lotzebachsystem
- Wassertiefe [cm] Planzustand HQ**
  - 0 - 0,25 m
  - > 0,25 - 0,5 m
  - > 0,5 - 1 m
  - > 1 - 2 m
  - > 2 m
- geschützte Flächen gegenüber Istzustand HQ
- Vorgeschlagene Maßnahmen**
  - Ertüchtigung / Neubau Brücke
  - Ertüchtigung Ein- und Auslaufbauwerk
  - Treibgutfang
  - Lückenschluss
  - Eigenvorsorge
  - Kasten- oder Muldenrinne (M13)
  - Errichtung Hochwasserrückhaltung
  - Neubau B6n (geplant)
  - Gewässerverlegung (geplant)
  - Errichtung Uferwand
  - Gewässerausbau / Steigerung der hydraulischen Leistungsfähigkeit
  - Umstellung der Bewirtschaftung auf landwirtschaftlichen Flächen durch dauerhaft konservierende Bodenbearbeitung, Verzicht auf Maisanbau sowie Anlegen von Feldgehölzstreifen (M3)
  - Begrünung von erosionsgefährdeten Abflussbahnen auf den Talhängen (M4)

Blattschnittübersicht M 1:85.000



Plan-Nr.: Anlage 9.1

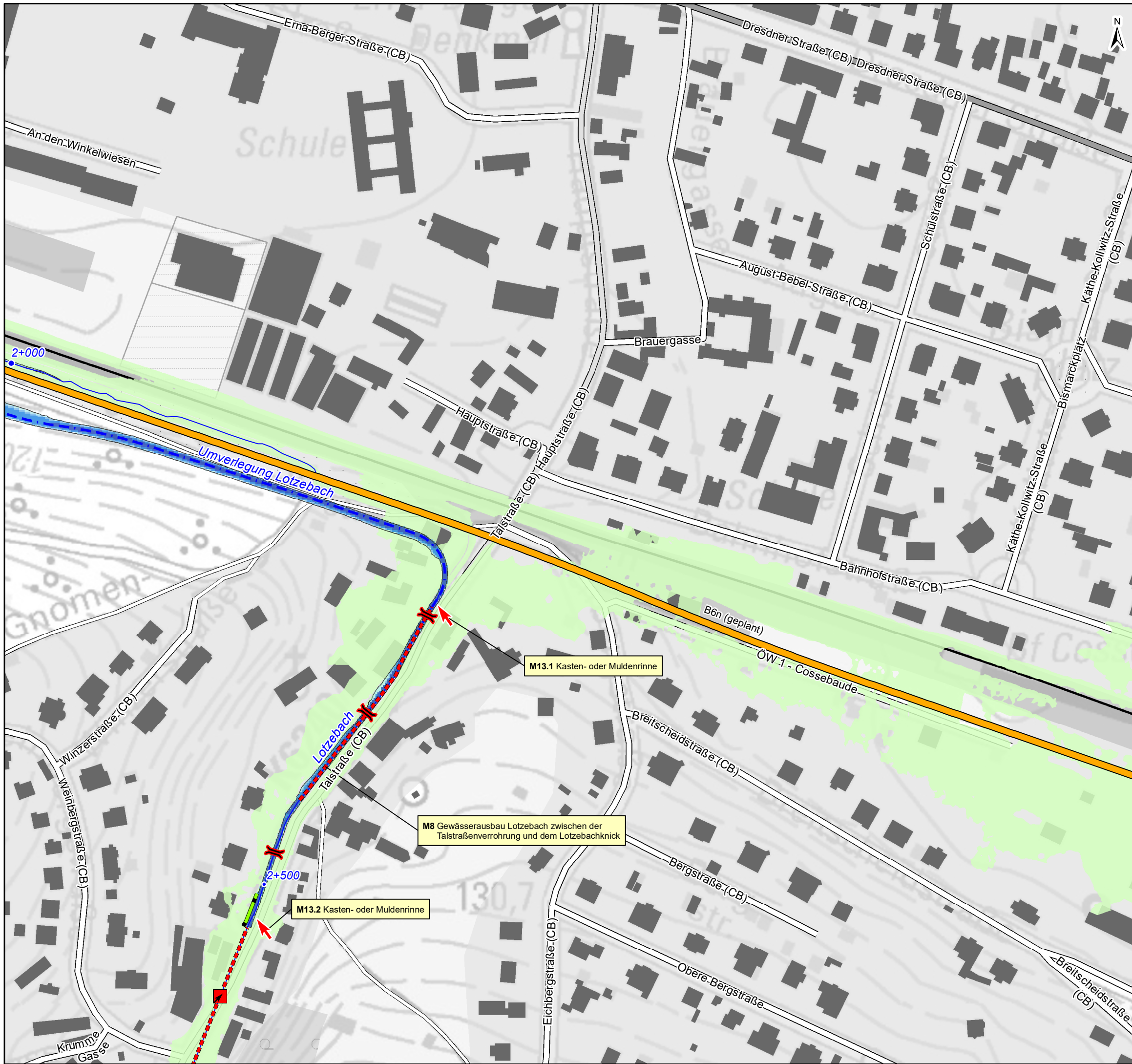
Hochwasserrisikomanagementplan  
Lotzebachsystem

Maßnahmenkarten HQ<sub>100</sub>

Lagebezug: ETRS89/UTM33 Höhenbezug: DHHN92

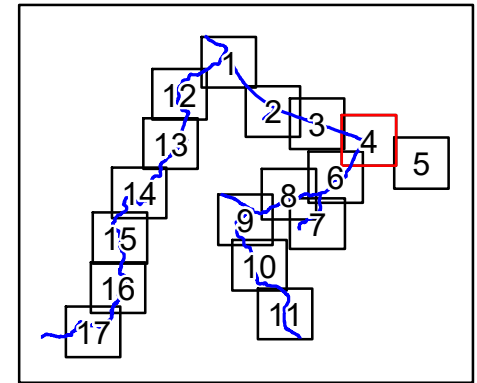
Maßstab: 1:2.000 Datum: 30.06.2021

Planungsgesellschaft Scholz + Lewis mbH, An der Pikardie 8, 01277 Dresden



- ### Legende
- Gewässernetz Lotzebachsystem
  - Wassertiefe [cm] Planzustand HQ
    - 0 - 0,25 m
    - > 0,25 - 0,5 m
    - > 0,5 - 1 m
    - > 1 - 2 m
    - > 2 m
  - geschützte Flächen gegenüber Istzustand HQ
  - Vorgeschlagene Maßnahmen
    - Ertüchtigung / Neubau Brücke
    - Ertüchtigung Ein- und Auslaufbauwerk
    - Treibgutfang
    - Lückenschluss
    - Eigenvorsorge
    - Kasten- oder Muldenrinne (M13)
    - Errichtung Hochwasserrückhaltung
    - Neubau B6n (geplant)
    - Gewässerverlegung (geplant)
    - Errichtung Uferwand
    - Gewässerausbau / Steigerung der hydraulischen Leistungsfähigkeit
    - Umstellung der Bewirtschaftung auf landwirtschaftlichen Flächen durch dauerhaft konservierende Bodenbearbeitung, Verzicht auf Maisanbau sowie Anlegen von Feldgehölzstreifen (M3)
    - Begrünung von erosionsgefährdeten Abflussbahnen auf den Talhängen (M4)

Blattschnittübersicht M 1:85.000



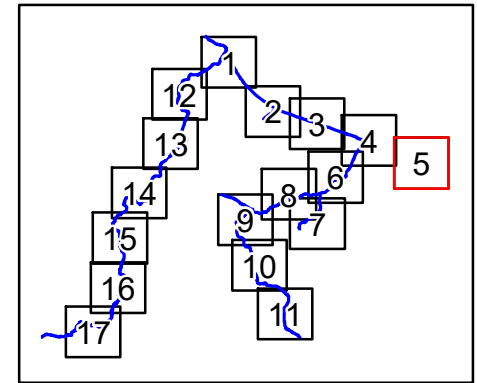
Plan-Nr.: Anlage 9.1	
Hochwasserrisikomanagementplan Lotzebachsystem	
Maßnahmenkarten HQ <sub>100</sub>	
Lagebezug: ETRS89/UTM33	Höhenbezug: DHHN92
Maßstab: 1:2.000	Datum: 30.06.2021
Planungsgesellschaft Scholz + Lewis mbH, An der Pikardie 8, 01277 Dresden	



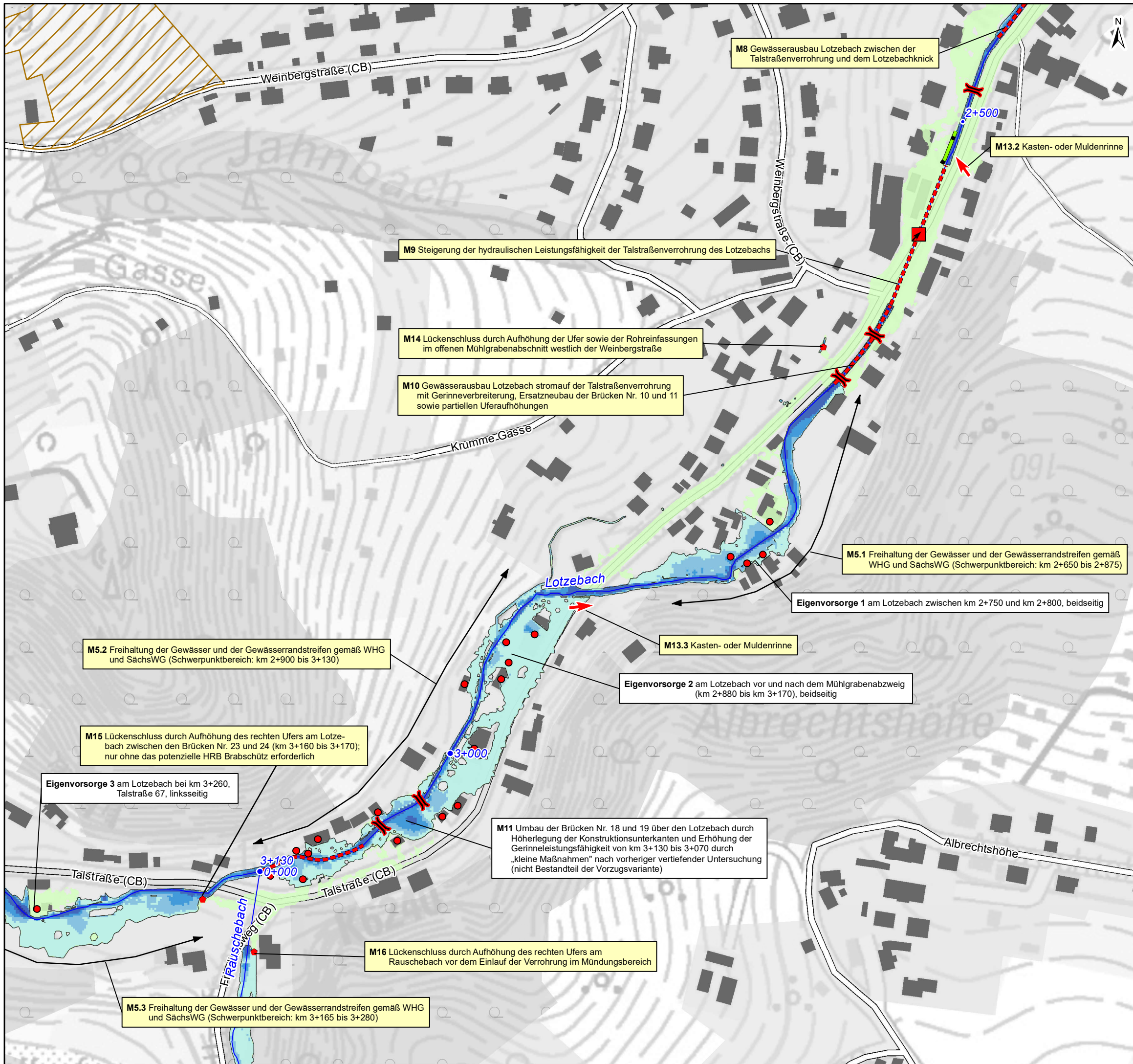
**Legende**

- Gewässernetz Lotzebachsystem
- Wassertiefe [cm] Planzustand HQ**
- 0 - 0,25 m
- > 0,25 - 0,5 m
- > 0,5 - 1 m
- > 1 - 2 m
- > 2 m
- geschützte Flächen gegenüber Istzustand HQ
- Vorgeschlagene Maßnahmen**
- Ertüchtigung / Neubau Brücke
- Ertüchtigung Ein- und Auslaufbauwerk
- Treibgutfang
- Lückenschluss
- Eigenvorsorge
- Kasten- oder Muldenrinne (M13)
- Errichtung Hochwasserrückhaltung
- Neubau B6n (geplant)
- Gewässerverlegung (geplant)
- Errichtung Uferwand
- Gewässerausbau / Steigerung der hydraulischen Leistungsfähigkeit
- Umstellung der Bewirtschaftung auf landwirtschaftlichen Flächen durch dauerhaft konservierende Bodenbearbeitung, Verzicht auf Maisanbau sowie Anlegen von Feldgehölzstreifen (M3)
- Begrünung von erosionsgefährdeten Abflussbahnen auf den Talhängen (M4)

Blattschnittübersicht M 1:85.000



<b>Plan-Nr.:</b> Anlage 9.1	
<b>Hochwasserrisikomanagementplan Lotzebachsystem</b>	
<b>Maßnahmenkarten HQ<sub>100</sub></b>	
<b>Lagebezug:</b> ETRS89/UTM33	<b>Höhenbezug:</b> DHHN92
<b>Maßstab:</b> 1:2.000	<b>Datum:</b> 30.06.2021
Planungsgesellschaft Scholz + Lewis mbH, An der Pikardie 8, 01277 Dresden	



### Legende

**Gewässernetz Lotzebachsystem**

**Wassertiefe [cm] Planzustand HQ**

- 0 - 0,25 m
- > 0,25 - 0,5 m
- > 0,5 - 1 m
- > 1 - 2 m
- > 2 m

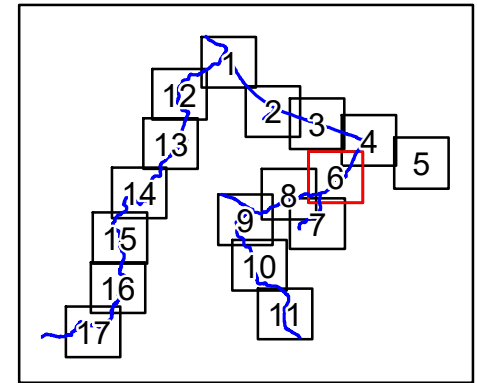
**geschützte Flächen gegenüber Istzustand HQ**

- geschützte Flächen gegenüber Istzustand HQ

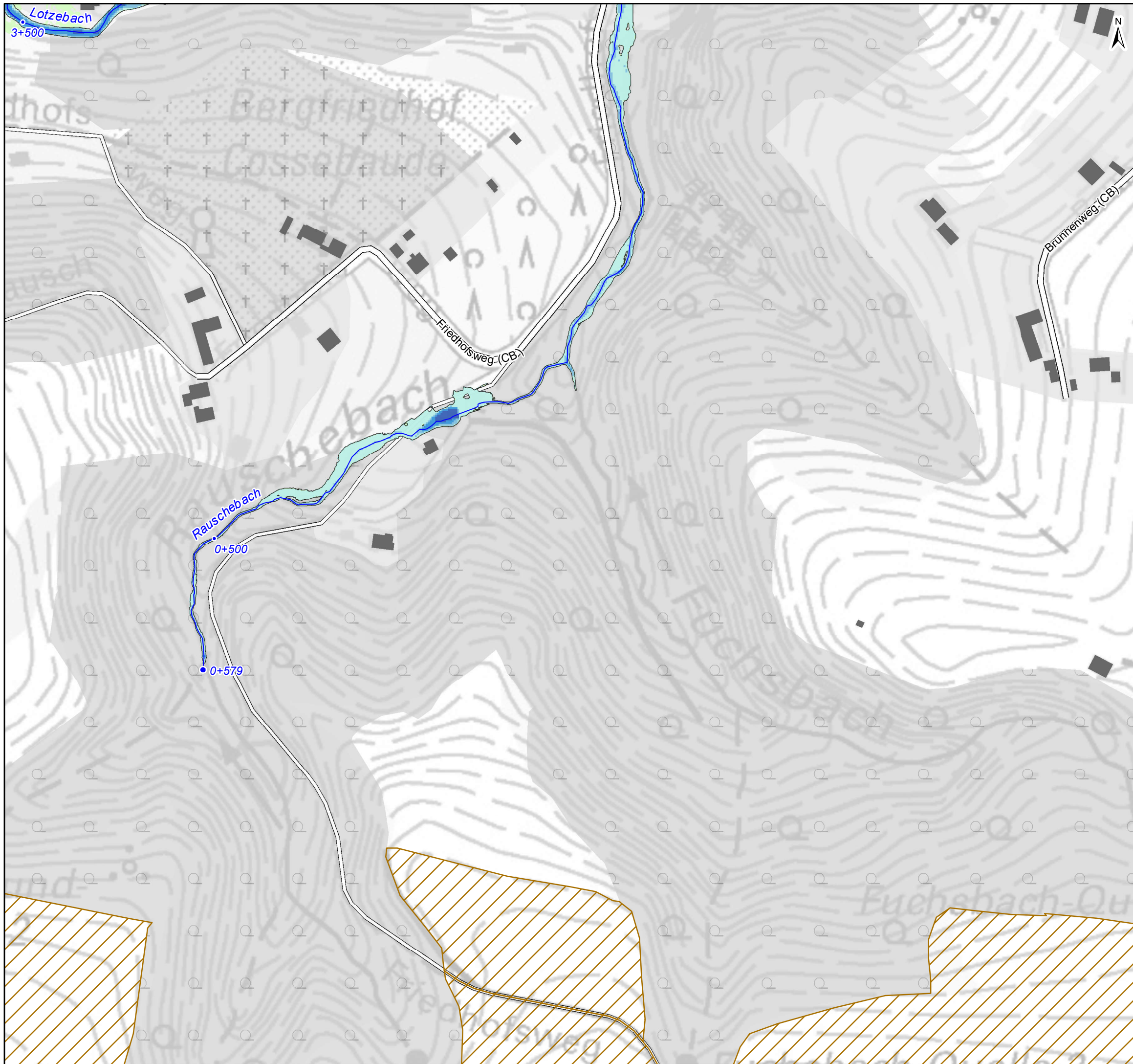
**Vorgeschlagene Maßnahmen**

- Ertüchtigung / Neubau Brücke**
- Ertüchtigung Ein- und Auslaufbauwerk**
- Treibgutfang**
- Lückenschluss**
- Eigenvorsorge**
- Kasten- oder Muldenrinne (M13)**
- Errichtung Hochwasserrückhaltung**
- Neubau B6n (geplant)**
- Gewässerverlegung (geplant)**
- Errichtung Uferwand**
- Gewässerausbau / Steigerung der hydraulischen Leistungsfähigkeit**
- Umstellung der Bewirtschaftung auf landwirtschaftlichen Flächen durch dauerhaft konservierende Bodenbearbeitung, Verzicht auf Maisanbau sowie Anlegen von Feldgehölzstreifen (M3)**
- Begrünung von erosionsgefährdeten Abflussbahnen auf den Talhängen (M4)**

Blattschnittübersicht M 1:85.000



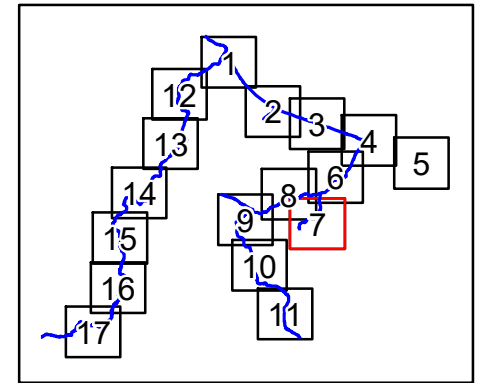
<b>Plan-Nr.:</b> Anlage 9.1	
<b>Hochwasserrisikomanagementplan Lotzebachsystem</b>	
<b>Maßnahmenkarten HQ<sub>100</sub></b>	
<b>Lagebezug:</b> ETRS89/UTM33	<b>Höhenbezug:</b> DHHN92
<b>Maßstab:</b> 1:2.000	<b>Datum:</b> 30.06.2021
Planungsgesellschaft Scholz + Lewis mbH, An der Pikardie 8, 01277 Dresden	



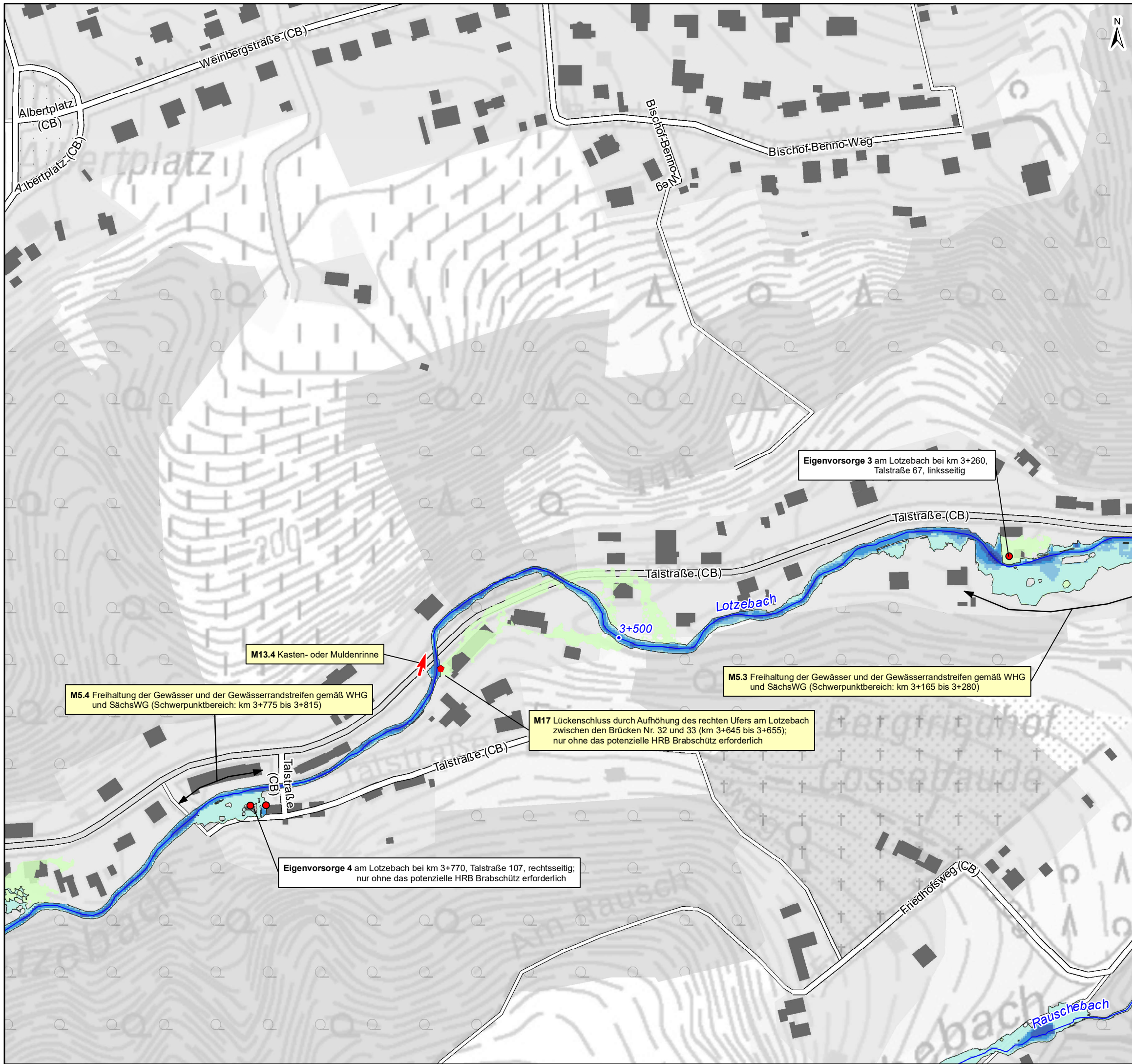
**Legende**

- Gewässernetz Lotzebachsystem
- Wassertiefe [cm] Planzustand HQ**
- 0 - 0,25 m
- > 0,25 - 0,5 m
- > 0,5 - 1 m
- > 1 - 2 m
- > 2 m
- geschützte Flächen gegenüber Istzustand HQ
- Vorgeschlagene Maßnahmen**
- ✂ Ertüchtigung / Neubau Brücke
- ▣ Ertüchtigung Ein- und Auslaufbauwerk
- Treibgutfang
- ◆ Lückenschluss
- Eigenvorsorge
- ← Kasten- oder Muldenrinne (M13)
- ▲ Errichtung Hochwasserrückhaltung
- Neubau B6n (geplant)
- Gewässerverlegung (geplant)
- Errichtung Uferwand
- Gewässerausbau / Steigerung der hydraulischen Leistungsfähigkeit
- Umstellung der Bewirtschaftung auf landwirtschaftlichen Flächen durch dauerhaft konservierende Bodenbearbeitung, Verzicht auf Maisanbau sowie Anlegen von Feldgehölzstreifen (M3)
- Begrünung von erosionsgefährdeten Abflussbahnen auf den Talhängen (M4)

Blattschnittübersicht M 1:85.000



<b>Plan-Nr.:</b> Anlage 9.1	
<b>Hochwasserrisikomanagementplan Lotzebachsystem</b>	
<b>Maßnahmenkarten HQ<sub>100</sub></b>	
<b>Lagebezug:</b> ETRS89/UTM33	<b>Höhenbezug:</b> DHHN92
<b>Maßstab:</b> 1:2.000	<b>Datum:</b> 30.06.2021
Planungsgesellschaft Scholz + Lewis mbH, An der Pikardie 8, 01277 Dresden	



### Legende

- Gewässernetz Lotzebachsystem
- Wassertiefe [cm] Planzustand HQ
  - 0 - 0,25 m
  - > 0,25 - 0,5 m
  - > 0,5 - 1 m
  - > 1 - 2 m
  - > 2 m
- geschützte Flächen gegenüber Istzustand HQ
- Vorgeschlagene Maßnahmen
  - Ertüchtigung / Neubau Brücke
  - Ertüchtigung Ein- und Auslaufbauwerk
  - Treibgutfang
  - Lückenschluss
  - Eigenvorsorge
  - Kasten- oder Muldenrinne (M13)
  - Errichtung Hochwasserrückhaltung
  - Neubau B6n (geplant)
  - Gewässerverlegung (geplant)
  - Errichtung Uferwand
  - Gewässerausbau / Steigerung der hydraulischen Leistungsfähigkeit
  - Umstellung der Bewirtschaftung auf landwirtschaftlichen Flächen durch dauerhaft konservierende Bodenbearbeitung, Verzicht auf Maisanbau sowie Anlegen von Feldgehölzstreifen (M3)
  - Begrünung von erosionsgefährdeten Abflussbahnen auf den Talhängen (M4)

**M13.4** Kasten- oder Muldenrinne

**M5.4** Freihaltung der Gewässer und der Gewässerrandstreifen gemäß WHG und SächsWG (Schwerpunktbereich: km 3+775 bis 3+815)

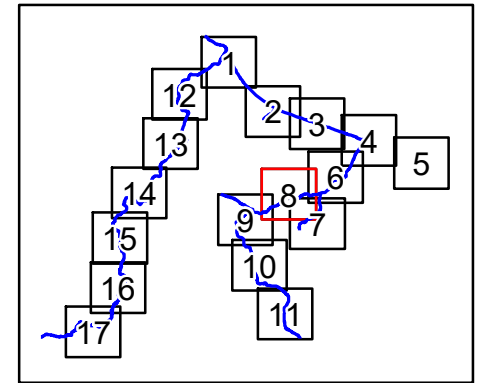
**Eigenvorsorge 4** am Lotzebach bei km 3+770, Talstraße 107, rechtsseitig; nur ohne das potenzielle HRB Brabschütz erforderlich

**M17** Lückenschluss durch Aufhöhung des rechten Ufers am Lotzebach zwischen den Brücken Nr. 32 und 33 (km 3+645 bis 3+655); nur ohne das potenzielle HRB Brabschütz erforderlich

**M5.3** Freihaltung der Gewässer und der Gewässerrandstreifen gemäß WHG und SächsWG (Schwerpunktbereich: km 3+165 bis 3+280)

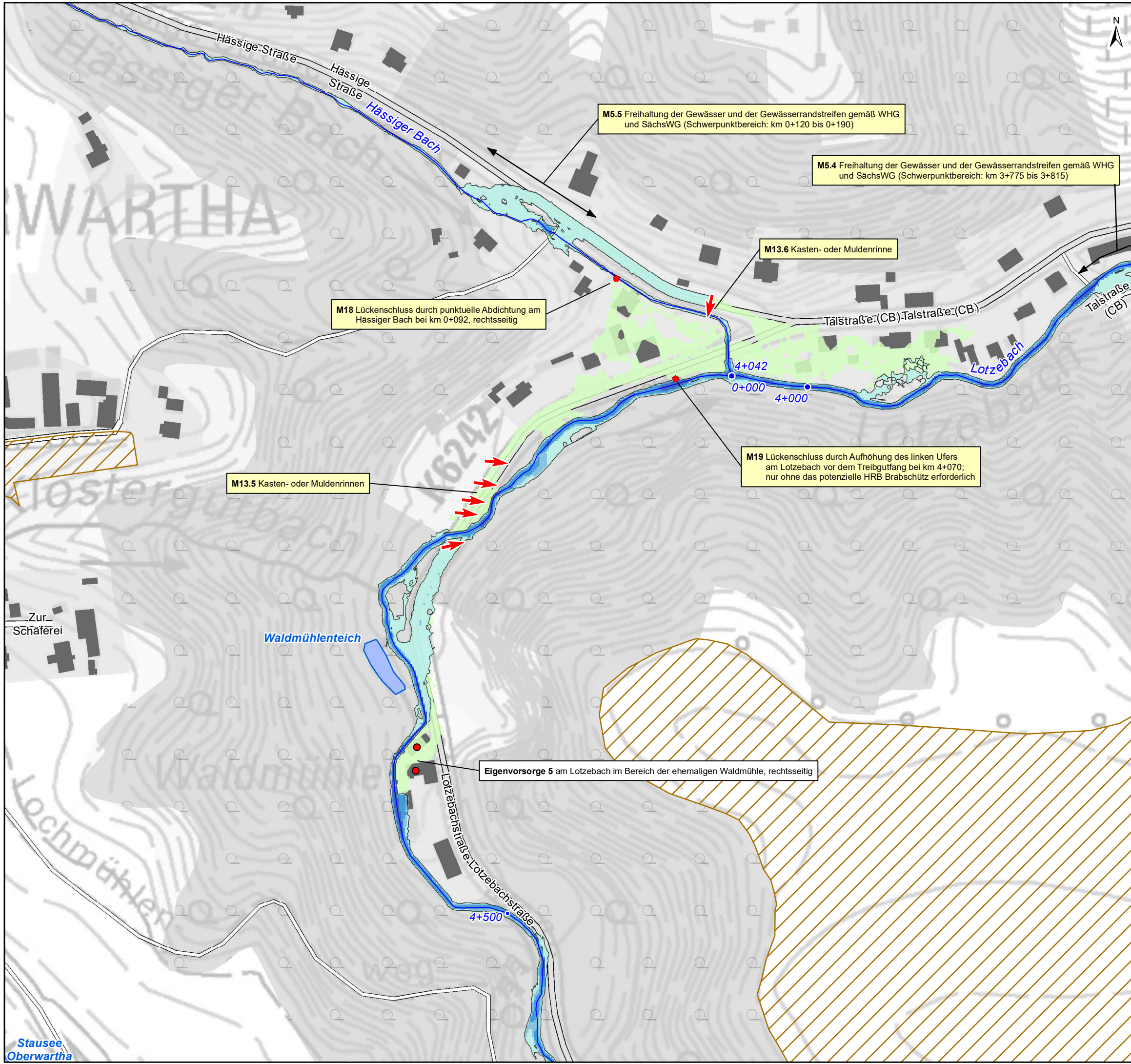
**Eigenvorsorge 3** am Lotzebach bei km 3+260, Talstraße 67, linksseitig

Blattschnittübersicht M 1:85.000



Plan-Nr.: Anlage 9.1	
Hochwasserrisikomanagementplan Lotzebachsystem	
Maßnahmenkarten HQ <sub>100</sub>	
Lagebezug: ETRS89/UTM33	Höhenbezug: DHHN92
Maßstab: 1:2.000	Datum: 30.06.2021
Planungsgesellschaft Scholz + Lewis mbH, An der Pikardie 8, 01277 Dresden	





### Legende

**Gewässernetz Lotzebachsystem**

**Wassertiefe [cm] Planzustand HQ**

- 0 - 0,25 m
- > 0,25 - 0,5 m
- > 0,5 - 1 m
- > 1 - 2 m
- > 2 m

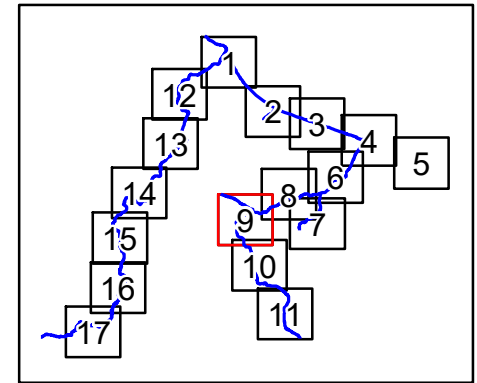
**geschützte Flächen gegenüber Istzustand HQ**

- geschützte Flächen gegenüber Istzustand HQ

**Vorgeschlagene Maßnahmen**

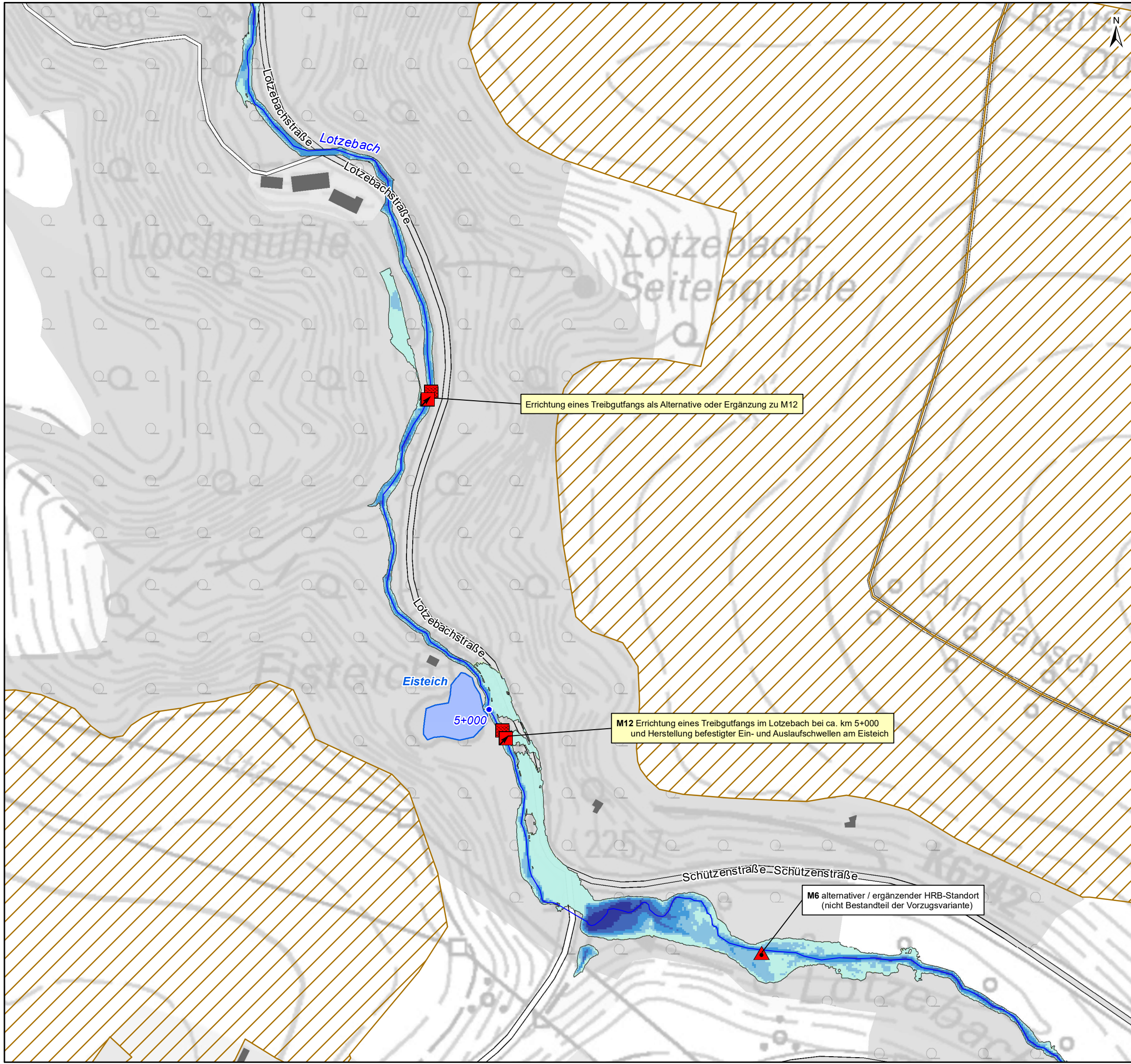
- Ertüchtigung / Neubau Brücke
- Ertüchtigung Ein- und Auslaufbauwerk
- Treibgutfang
- Lückenschluss
- Eigenvorsorge
- Kasten- oder Muldenrinne (M13)
- Errichtung Hochwasserrückhaltung
- Neubau B6n (geplant)
- Gewässerverlegung (geplant)
- Errichtung Uferwand
- Gewässerausbau / Steigerung der hydraulischen Leistungsfähigkeit
- Umstellung der Bewirtschaftung auf landwirtschaftlichen Flächen durch dauerhaft konservierende Bodenbearbeitung, Verzicht auf Maisanbau sowie Anlegen von Feldgehölzstreifen (M3)
- Begrünung von erosionsgefährdeten Abflussbahnen auf den Talhängen (M4)

Blattschnittübersicht M 1:85.000



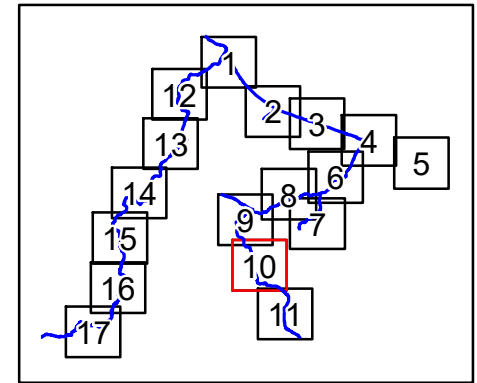
<b>Plan-Nr.:</b> Anlage 9.1	
<b>Hochwasserrisikomanagementplan Lotzebachsystem</b>	
<b>Maßnahmenkarten HQ<sub>100</sub></b>	
<b>Lagebezug:</b> ETRS89/UTM33	<b>Höhenbezug:</b> DHHN92
<b>Maßstab:</b> 1:2.000	<b>Datum:</b> 30.06.2021
Planungsgesellschaft Scholz + Lewis mbH, An der Pikardie 8, 01277 Dresden	

Stausee Oberwartha

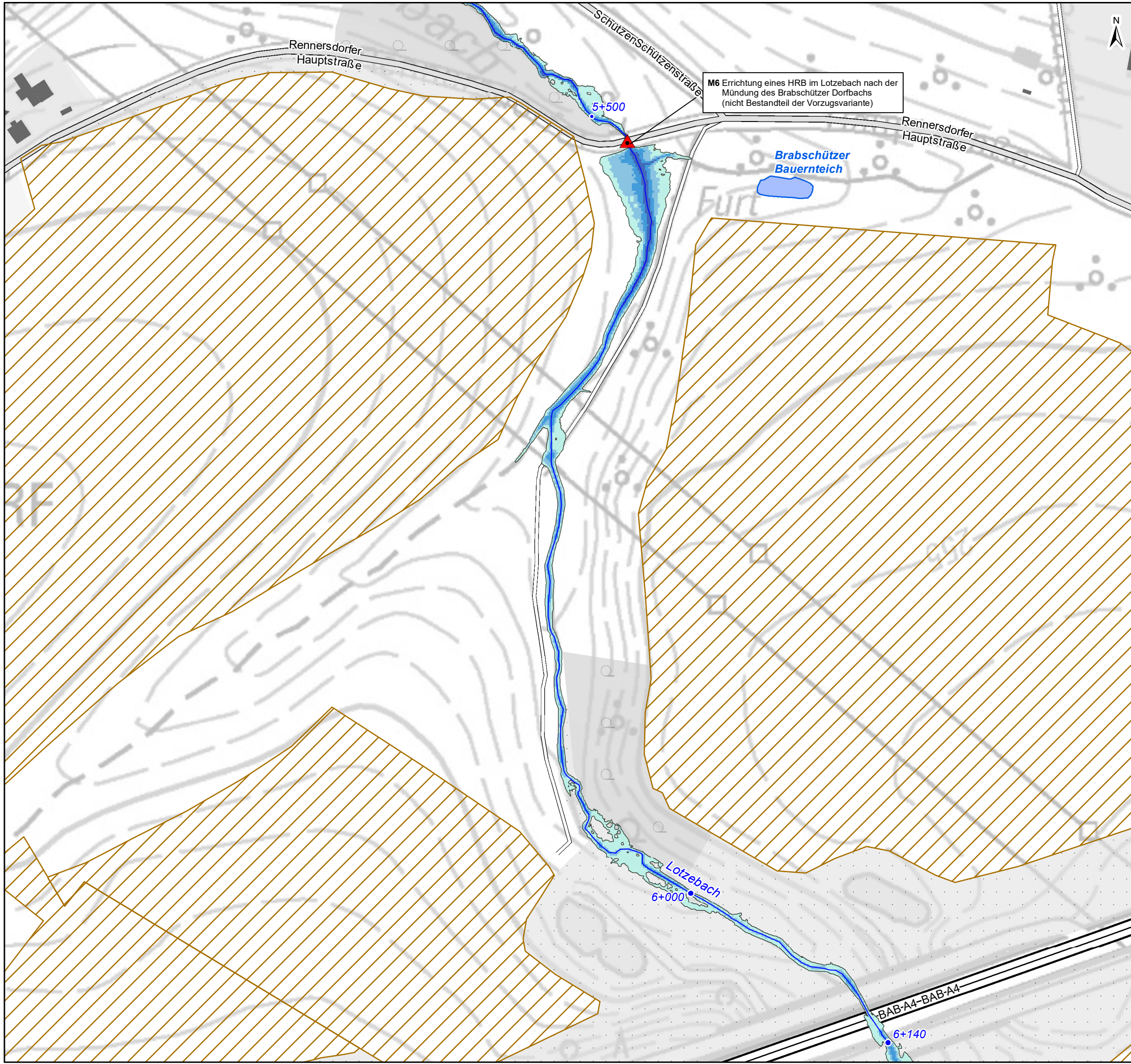


- ### Legende
- Gewässernetz Lotzebachsystem
  - Wassertiefe [cm] Planzustand HQ**
    - 0 - 0,25 m
    - > 0,25 - 0,5 m
    - > 0,5 - 1 m
    - > 1 - 2 m
    - > 2 m
  - geschützte Flächen gegenüber Istzustand HQ
  - Vorgeschlagene Maßnahmen**
    - Ertüchtigung / Neubau Brücke
    - Ertüchtigung Ein- und Auslaufbauwerk
    - Treibgutfang
    - Lückenschluss
    - Eigenvorsorge
    - Kasten- oder Muldenrinne (M13)
    - Errichtung Hochwasserrückhaltung
    - Neubau B6n (geplant)
    - Gewässerverlegung (geplant)
    - Errichtung Uferwand
    - Gewässerausbau / Steigerung der hydraulischen Leistungsfähigkeit
    - Umstellung der Bewirtschaftung auf landwirtschaftlichen Flächen durch dauerhaft konservierende Bodenbearbeitung, Verzicht auf Maisanbau sowie Anlegen von Feldgehölzstreifen (M3)
    - Begrünung von erosionsgefährdeten Abflussbahnen auf den Talhängen (M4)

Blattschnittübersicht M 1:85.000



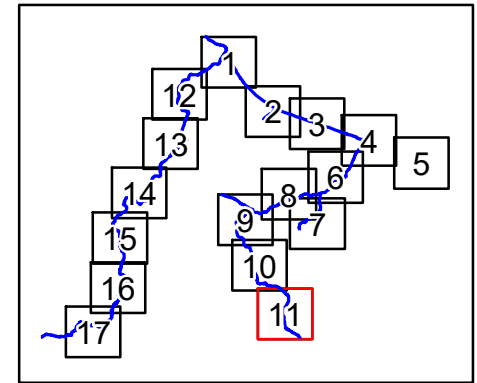
<b>Plan-Nr.:</b> Anlage 9.1	
<b>Hochwasserrisikomanagementplan Lotzebachsystem</b>	
<b>Maßnahmenkarten HQ<sub>100</sub></b>	
<b>Lagebezug:</b> ETRS89/UTM33	<b>Höhenbezug:</b> DHHN92
<b>Maßstab:</b> 1:2.000	<b>Datum:</b> 30.06.2021
Planungsgesellschaft Scholz + Lewis mbH, An der Pikardie 8, 01277 Dresden	



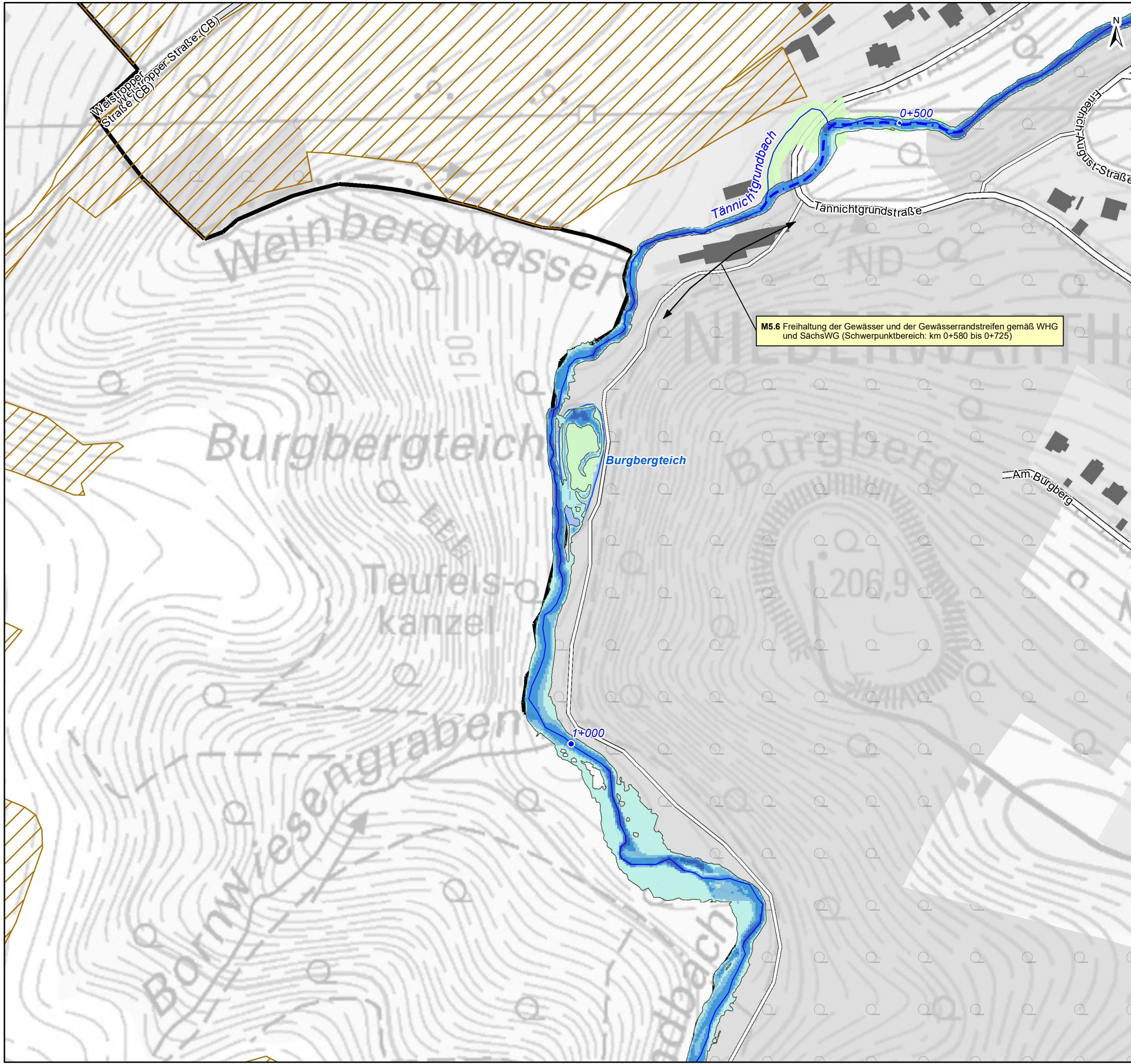
**Legende**

- Gewässernetz Lotzebachsystem
- Wassertiefe [cm] Planzustand HQ**
- 0 - 0,25 m
- > 0,25 - 0,5 m
- > 0,5 - 1 m
- > 1 - 2 m
- > 2 m
- geschützte Flächen gegenüber Istzustand HQ
- Vorgeschlagene Maßnahmen**
- ⌘ Ertüchtigung / Neubau Brücke
- ▣ Ertüchtigung Ein- und Auslaufbauwerk
- Treibgutfang
- Lückenschluss
- Eigenvorsorge
- ← Kasten- oder Muldenrinne (M13)
- ▲ Errichtung Hochwasserrückhaltung
- Neubau B6n (geplant)
- Gewässerverlegung (geplant)
- Errichtung Uferwand
- Gewässerausbau / Steigerung der hydraulischen Leistungsfähigkeit
- Umstellung der Bewirtschaftung auf landwirtschaftlichen Flächen durch dauerhaft konservierende Bodenbearbeitung, Verzicht auf Maisanbau sowie Anlegen von Feldgehölzstreifen (M3)
- Begrünung von erosionsgefährdeten Abflussbahnen auf den Talhängen (M4)

Blattschnittübersicht M 1:85.000



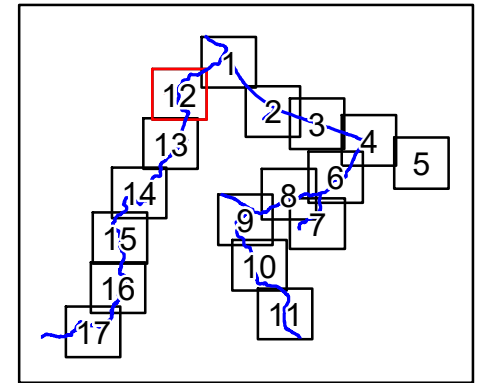
<b>Plan-Nr.:</b> Anlage 9.1	
<b>Hochwasserrisikomanagementplan Lotzebachsystem</b>	
<b>Maßnahmenkarten HQ<sub>100</sub></b>	
<b>Lagebezug:</b> ETRS89/UTM33	<b>Höhenbezug:</b> DHHN92
<b>Maßstab:</b> 1:2.000	<b>Datum:</b> 30.06.2021
Planungsgesellschaft Scholz + Lewis mbH, An der Pikardie 8, 01277 Dresden	



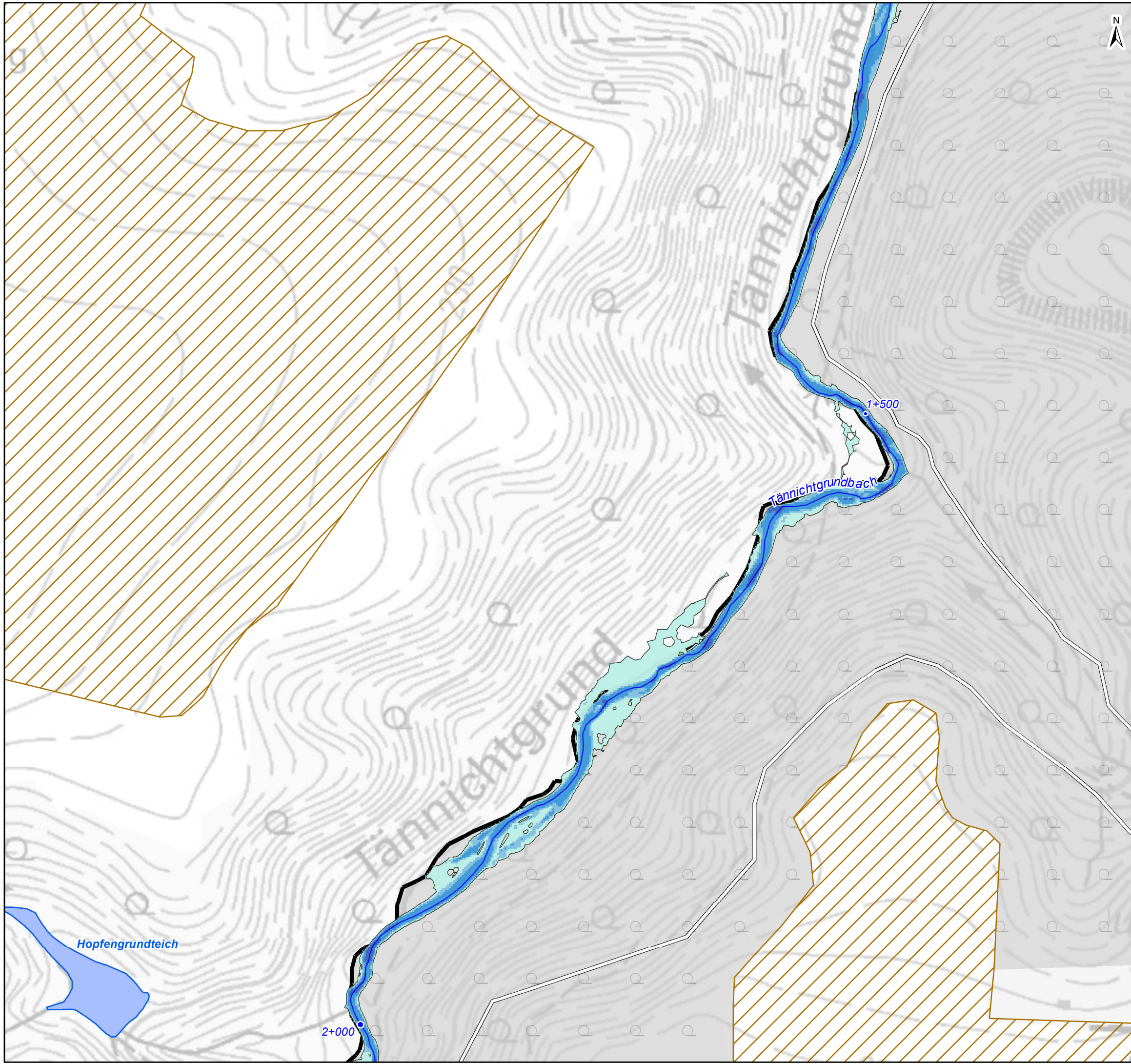
- ### Legende
- Gewässernetz Lotzebachsystem
  - Wassertiefe [cm] Planzustand HQ**
    - 0 - 0,25 m
    - > 0,25 - 0,5 m
    - > 0,5 - 1 m
    - > 1 - 2 m
    - > 2 m
  - geschützte Flächen gegenüber Istzustand HQ
  - Vorgeschlagene Maßnahmen**
    - Ertüchtigung / Neubau Brücke
    - Ertüchtigung Ein- und Auslaufbauwerk
    - Treibgutfang
    - Lückenschluss
    - Eigenvorsorge
    - Kasten- oder Muldenrinne (M13)
    - Errichtung Hochwasserrückhaltung
    - Neubau B6n (geplant)
    - Gewässerverlegung (geplant)
    - Errichtung Uferwand
    - Gewässerausbau / Steigerung der hydraulischen Leistungsfähigkeit
    - Umstellung der Bewirtschaftung auf landwirtschaftlichen Flächen durch dauerhaft konservierende Bodenbearbeitung, Verzicht auf Maisanbau sowie Anlegen von Feldgehölzstreifen (M3)
    - Begrünung von erosionsgefährdeten Abflussbahnen auf den Talhängen (M4)

M5.6 Freihaltung der Gewässer und der Gewässerrandstreifen gemäß WHG und SächsWG (Schwerpunktbereich: km 0+580 bis 0+725)

Blattschnittübersicht M 1:85.000

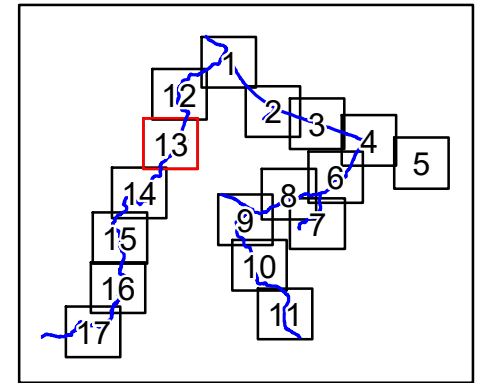


Plan-Nr.: Anlage 9.1	
Hochwasserrisikomanagementplan Lotzebachsystem	
Maßnahmenkarten HQ <sub>100</sub>	
Lagebezug: ETRS89/UTM33	Höhenbezug: DHHN92
Maßstab: 1:2.000	Datum: 30.06.2021
Planungsgesellschaft Scholz + Lewis mbH, An der Pikardie 8, 01277 Dresden	

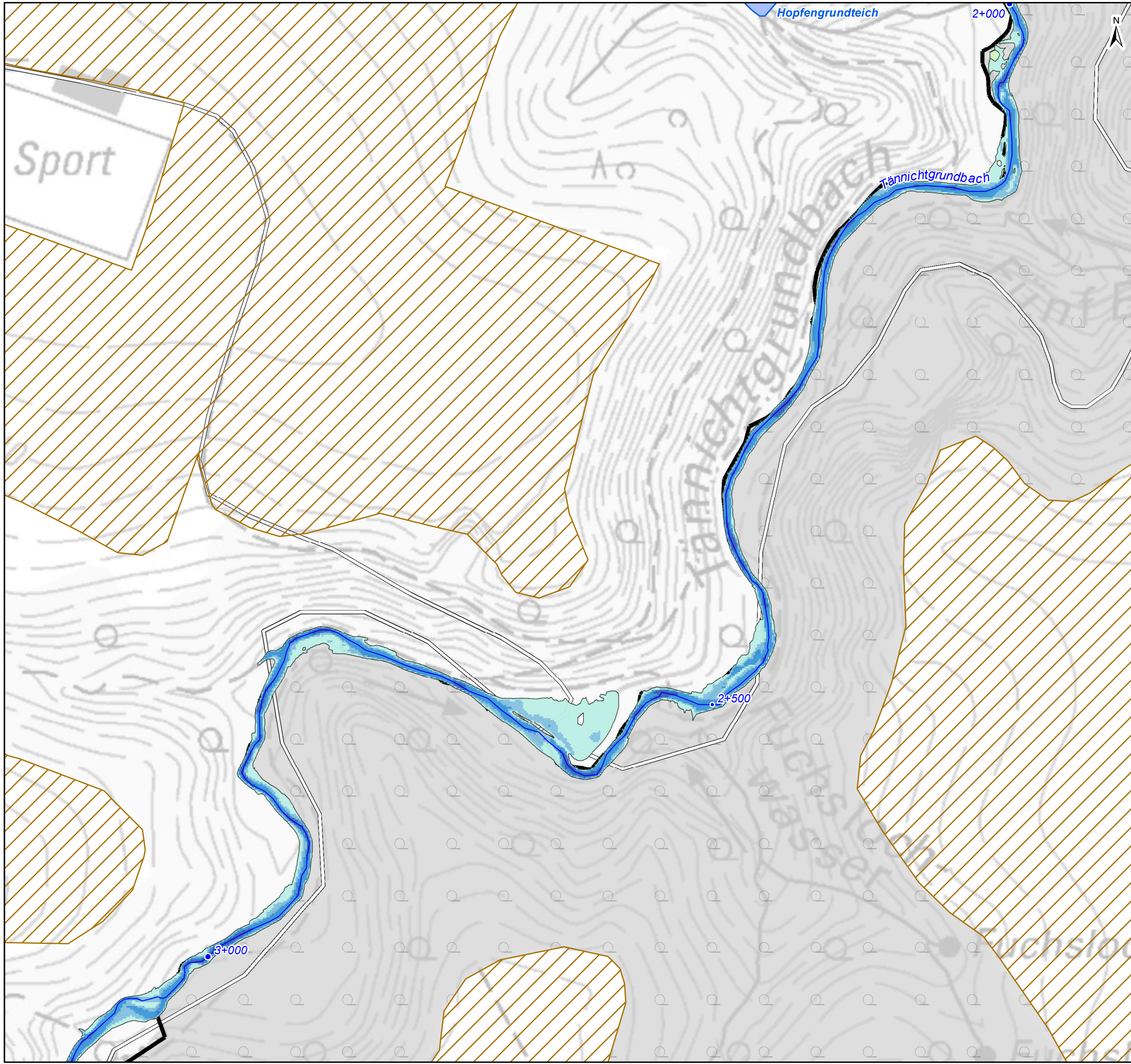


- Legende**
- Gewässernetz Lotz bachsystem
  - Wassertiefe [cm] Planzustand HQ**
    - 0 - 0,25 m
    - > 0,25 - 0,5 m
    - > 0,5 - 1 m
    - > 1 - 2 m
    - > 2 m
  - geschützte Flächen gegenüber Istzustand HQ
  - Vorgeschlagene Maßnahmen**
    - Ertüchtigung / Neubau Brücke
    - Ertüchtigung Ein- und Auslaufbauwerk
    - Treibgutfang
    - Lückenschluss
    - Eigenvorsorge
    - Kasten- oder Muldenrinne (M13)
    - Errichtung Hochwasserrückhaltung
    - Neubau B6n (geplant)
    - Gewässerverlegung (geplant)
    - Errichtung Uferwand
    - Gewässerausbau / Steigerung der hydraulischen Leistungsfähigkeit
    - Umstellung der Bewirtschaftung auf landwirtschaftlichen Flächen durch dauerhaft konservierende Bodenbearbeitung, Verzicht auf Maisanbau sowie Anlegen von Feldgehölzstreifen (M3)
    - Begrünung von erosionsgefährdeten Abflussbahnen auf den Talhängen (M4)

Blattschnittübersicht M 1:85.000



<b>Plan-Nr.:</b> Anlage 9.1	
<b>Hochwasserrisikomanagementplan Lotz bachsystem</b>	
<b>Maßnahmenkarten HQ<sub>100</sub></b>	
<b>Lagebezug:</b> ETRS89/UTM33	<b>Höhenbezug:</b> DHHN92
<b>Maßstab:</b> 1:2.000	<b>Datum:</b> 30.06.2021
Planungsgesellschaft Scholz + Lewis mbH, An der Pikardie 8, 01277 Dresden	



### Legende

- Gewässernetz Lotzebachsystem

Wassertiefe [cm] Planzustand HQ

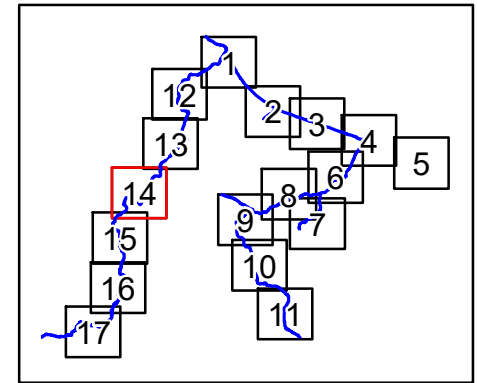
- 0 - 0,25 m
- > 0,25 - 0,5 m
- > 0,5 - 1 m
- > 1 - 2 m
- > 2 m

geschützte Flächen gegenüber Istzustand HQ

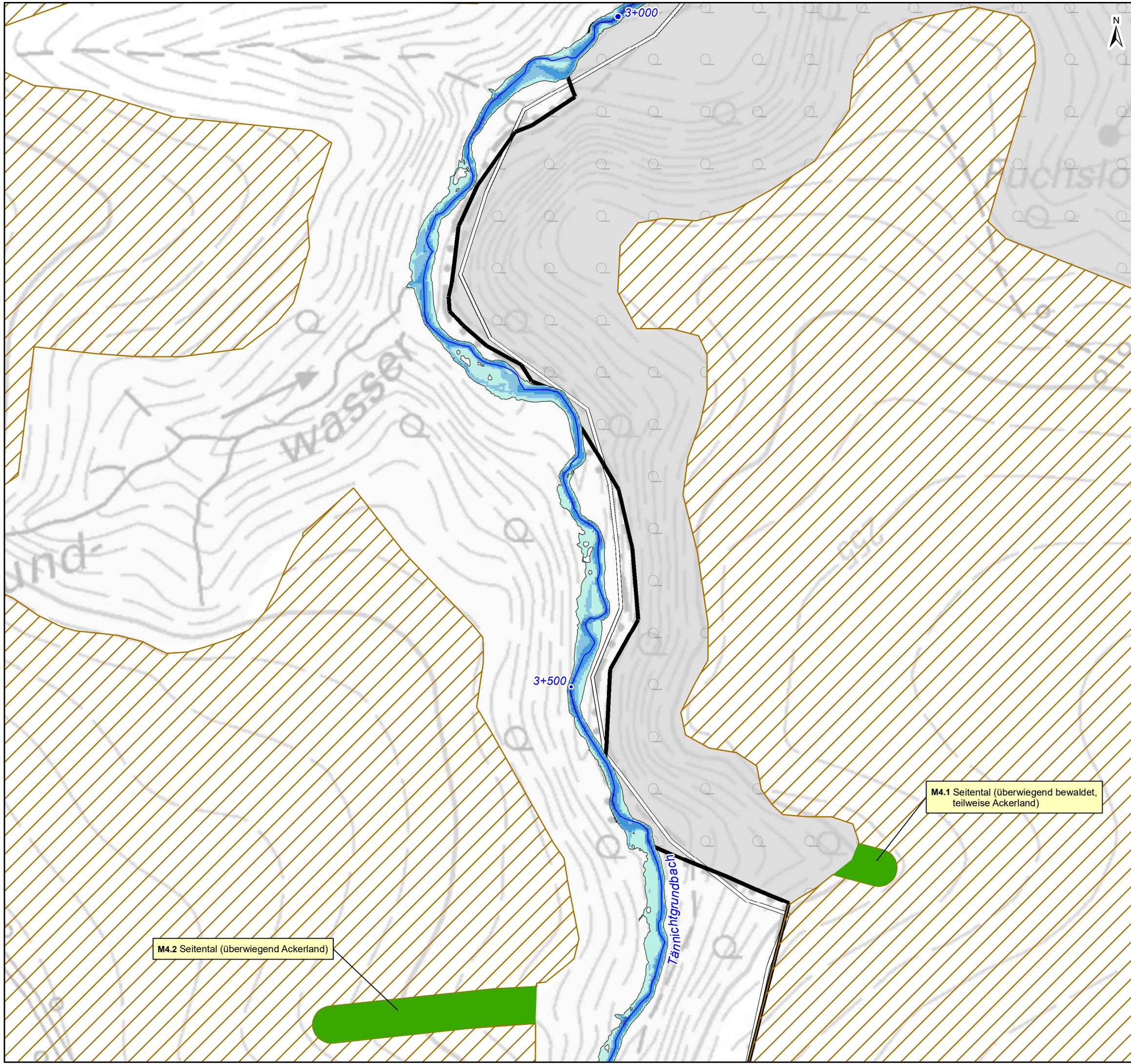
Vorgeschlagene Maßnahmen

- Ertüchtigung / Neubau Brücke
- Ertüchtigung Ein- und Auslaufbauwerk
- Treibgutfang
- Lückenschluss
- Eigenvorsorge
- Kasten- oder Muldenrinne (M13)
- Errichtung Hochwasserrückhaltung
- Neubau B6n (geplant)
- Gewässerverlegung (geplant)
- Errichtung Uferwand
- Gewässerausbau / Steigerung der hydraulischen Leistungsfähigkeit
- Umstellung der Bewirtschaftung auf landwirtschaftlichen Flächen durch dauerhaft konservierende Bodenbearbeitung, Verzicht auf Maisanbau sowie Anlegen von Feldgehölzstreifen (M3)
- Begrünung von erosionsgefährdeten Abflussbahnen auf den Talhängen (M4)

Blattschnittübersicht M 1:85.000

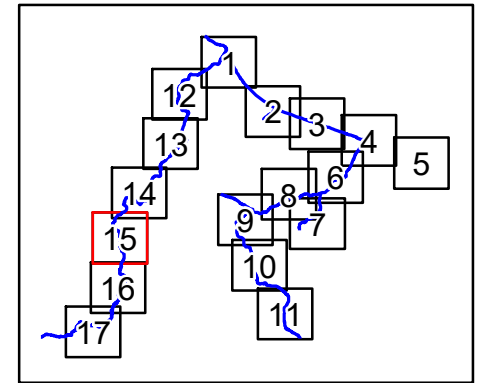


Plan-Nr.: Anlage 9.1	
Hochwasserrisikomanagementplan Lotzebachsystem	
Maßnahmenkarten HQ <sub>100</sub>	
Lagebezug: ETRS89/UTM33	Höhenbezug: DHHN92
Maßstab: 1:2.000	Datum: 30.06.2021
Planungsgesellschaft Scholz + Lewis mbH, An der Pikardie 8, 01277 Dresden	



- ### Legende
- Gewässernetz Lotzebachsystem
  - Wassertiefe [cm] Planzustand HQ**
    - 0 - 0,25 m
    - > 0,25 - 0,5 m
    - > 0,5 - 1 m
    - > 1 - 2 m
    - > 2 m
  - geschützte Flächen gegenüber Istzustand HQ
  - Vorgeschlagene Maßnahmen**
    - Ertüchtigung / Neubau Brücke
    - Ertüchtigung Ein- und Auslaufbauwerk
    - Treibgutfang
    - Lückenschluss
    - Eigenvorsorge
    - Kasten- oder Muldenrinne (M13)
    - Errichtung Hochwasserrückhaltung
    - Neubau B6n (geplant)
    - Gewässerverlegung (geplant)
    - Errichtung Uferwand
    - Gewässerausbau / Steigerung der hydraulischen Leistungsfähigkeit
    - Umstellung der Bewirtschaftung auf landwirtschaftlichen Flächen durch dauerhaft konservierende Bodenbearbeitung, Verzicht auf Maisanbau sowie Anlegen von Feldgehölzstreifen (M3)
    - Begrünung von erosionsgefährdeten Abflussbahnen auf den Talhängen (M4)

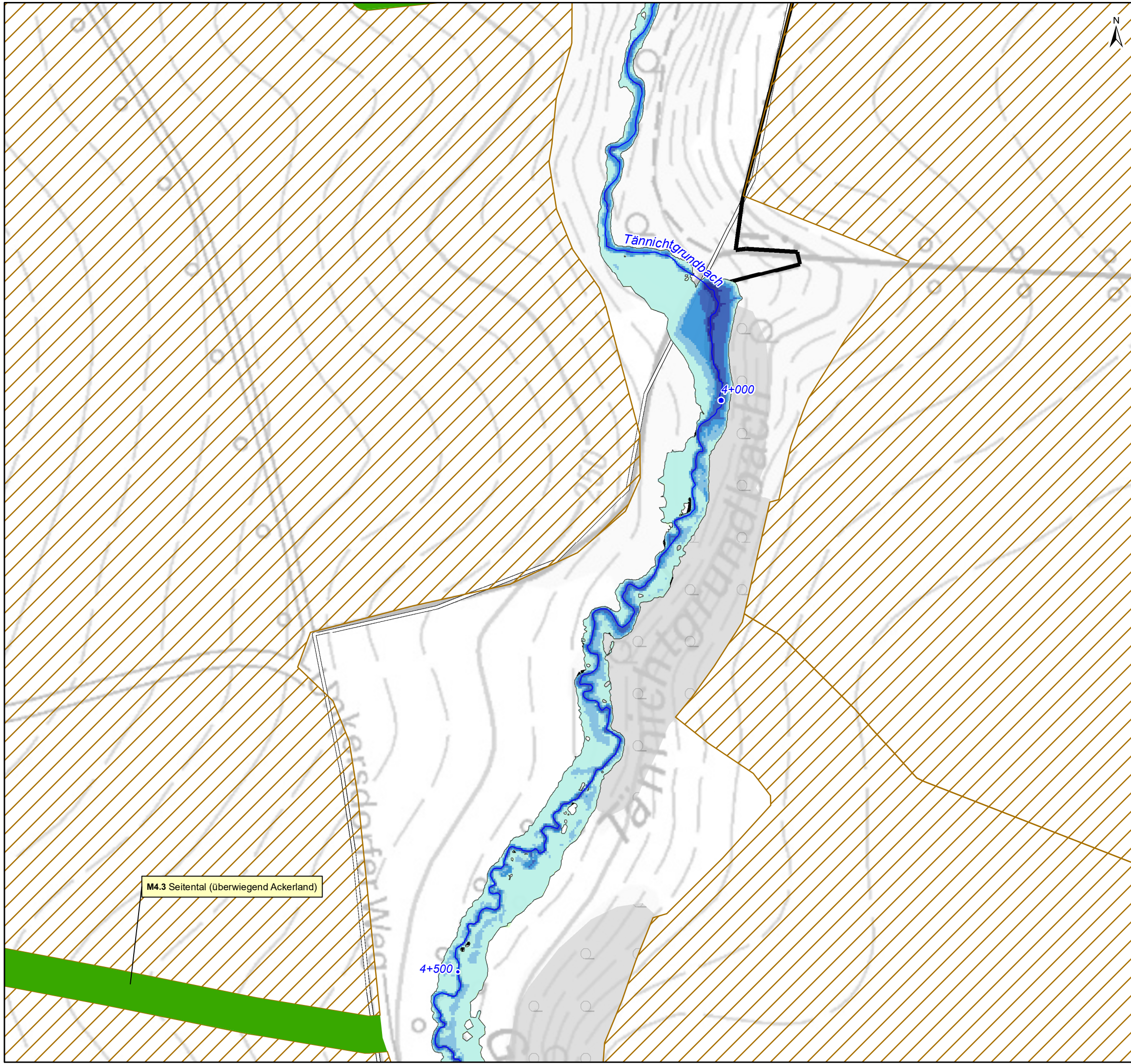
Blattschnittübersicht M 1:85.000



M4.2 Seitental (überwiegend Ackerland)

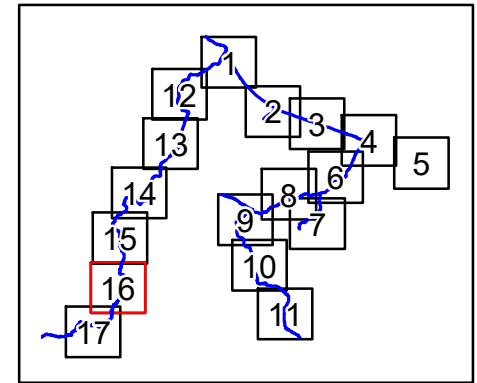
M4.1 Seitental (überwiegend bewaldet, teilweise Ackerland)

Plan-Nr.: Anlage 9.1	
Hochwasserrisikomanagementplan Lotzebachsystem	
Maßnahmenkarten HQ <sub>100</sub>	
Lagebezug: ETRS89/UTM33	Höhenbezug: DHHN92
Maßstab: 1:2.000	Datum: 30.06.2021
Planungsgesellschaft Scholz + Lewis mbH, An der Pikardie 8, 01277 Dresden	



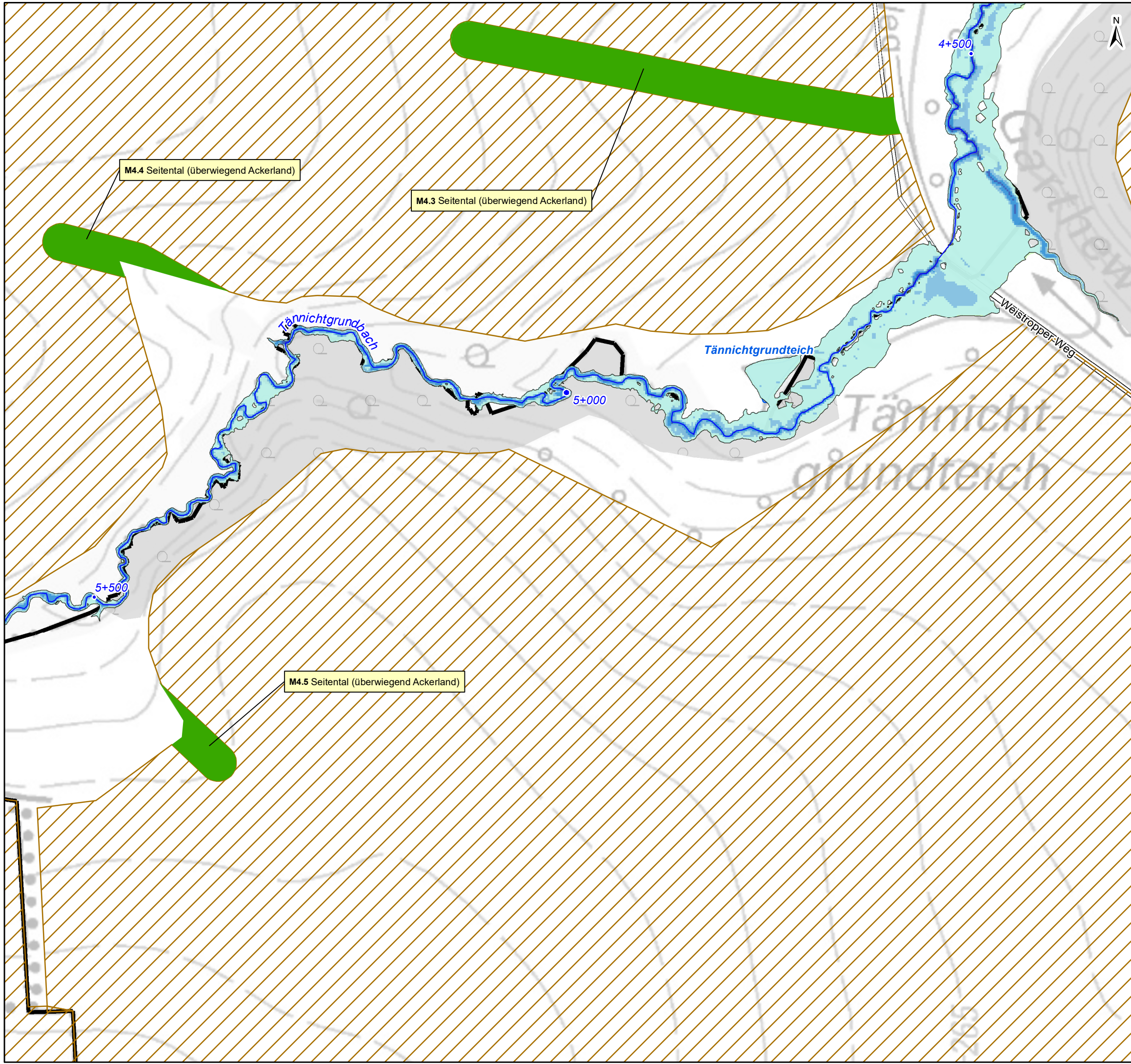
- ### Legende
- Gewässernetz Lotzebachsystem
  - Wassertiefe [cm] Planzustand HQ**
    - 0 - 0,25 m
    - > 0,25 - 0,5 m
    - > 0,5 - 1 m
    - > 1 - 2 m
    - > 2 m
  - geschützte Flächen gegenüber Istzustand HQ
  - Vorgeschlagene Maßnahmen**
    - Ertüchtigung / Neubau Brücke
    - Ertüchtigung Ein- und Auslaufbauwerk
    - Treibgutfang
    - Lückenschluss
    - Eigenvorsorge
    - Kasten- oder Muldenrinne (M13)
    - Errichtung Hochwasserrückhaltung
    - Neubau B6n (geplant)
    - Gewässerverlegung (geplant)
    - Errichtung Uferwand
    - Gewässerausbau / Steigerung der hydraulischen Leistungsfähigkeit
    - Umstellung der Bewirtschaftung auf landwirtschaftlichen Flächen durch dauerhaft konservierende Bodenbearbeitung, Verzicht auf Maisanbau sowie Anlegen von Feldgehölzstreifen (M3)
    - Begrünung von erosionsgefährdeten Abflussbahnen auf den Talhängen (M4)

Blattschnittübersicht M 1:85.000



<b>Plan-Nr.:</b> Anlage 9.1	
<b>Hochwasserrisikomanagementplan Lotzebachsystem</b>	
<b>Maßnahmenkarten HQ<sub>100</sub></b>	
<b>Lagebezug:</b> ETRS89/UTM33	<b>Höhenbezug:</b> DHHN92
<b>Maßstab:</b> 1:2.000	<b>Datum:</b> 30.06.2021
Planungsgesellschaft Scholz + Lewis mbH, An der Pikardie 8, 01277 Dresden	





### Legende

**Gewässernetz Lotzebachsystem**

**Wassertiefe [cm] Planzustand HQ**

- 0 - 0,25 m
- > 0,25 - 0,5 m
- > 0,5 - 1 m
- > 1 - 2 m
- > 2 m

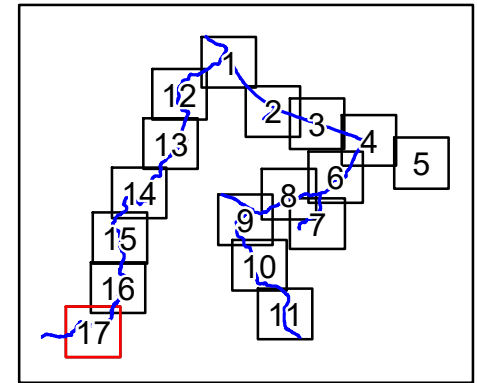
**geschützte Flächen gegenüber Istzustand HQ**

- geschützte Flächen gegenüber Istzustand HQ

**Vorgeschlagene Maßnahmen**

- Ertüchtigung / Neubau Brücke
- Ertüchtigung Ein- und Auslaufbauwerk
- Treibgutfang
- Lückenschluss
- Eigenvorsorge
- Kasten- oder Muldenrinne (M13)
- Errichtung Hochwasserrückhaltung
- Neubau B6n (geplant)
- Gewässerverlegung (geplant)
- Errichtung Uferwand
- Gewässerausbau / Steigerung der hydraulischen Leistungsfähigkeit
- Umstellung der Bewirtschaftung auf landwirtschaftlichen Flächen durch dauerhaft konservierende Bodenbearbeitung, Verzicht auf Maisanbau sowie Anlegen von Feldgehölzstreifen (M3)
- Begrünung von erosionsgefährdeten Abflussbahnen auf den Talhängen (M4)

Blattschnittübersicht M 1:85.000



<b>Plan-Nr.:</b> Anlage 9.1	
<b>Hochwasserrisikomanagementplan Lotzebachsystem</b>	
<b>Maßnahmenkarten HQ<sub>100</sub></b>	
<b>Lagebezug:</b> ETRS89/UTM33	<b>Höhenbezug:</b> DHHN92
<b>Maßstab:</b> 1:2.000	<b>Datum:</b> 30.06.2021
Planungsgesellschaft Scholz + Lewis mbH, An der Pikardie 8, 01277 Dresden	